



## **“ERM & SUPPLY CHAIN RESILIENCY”**

Deborah M. Luthi

President of RIMS

(The Risk and Insurance Management Society, Inc.)

March 2012





**Deborah M. Luthi, ARM**

**President,  
Risk and Insurance Management  
Society, Inc. (RIMS)**

**[www.RIMS.org](http://www.RIMS.org)  
[dluthi@RIMS.org](mailto:dluthi@RIMS.org)**

**Enterprise Risk Manager,  
San Francisco Public Utilities Commission**



**@RIMSorg**



**Risk and Insurance Management Society**



**RIMSorg**

# RIMSの紹介

RIMSは、リスクマネジメント活動を啓発する最も卓越した団体として認知されています。

- RIMSは、世界の各種産業、サービス業、非営利団体、慈善事業団体、公的組織等のメンバーにより構成。
- 10,000名を超えるリスク専門家が所属。
- メンバーは、120を超える国々から集結。

**RIMS**   
APRIL 15-18  
PHILADELPHIA

**RIMS 2<sup>nd</sup> Annual  
ERM CONFERENCE**  
October 29 – 30, 2012  
San Antonio, Texas

## サプライチェーン・リスクへの挑戦:

私たちは、  
手遅れになる前に  
どのように「予期せぬ中断」を  
想定すればよいのか？



# 2011 サプライチェーンの中断による 国際企業への影響

トヨタ

- ・ 利益予想半減

フォード

- ・ 製造台数 30,000台減

アップル、レノボ、ウェスタン・デジタル、シーゲイト

- ・ データ保存用ハードディスクの  
在庫と物流に影響

シャープ

- ・ サプライヤーからの部品調達中断  
により多額の売上を喪失

\*\*\*Information reported immediately following natural disasters.

# 調査結果



## 中国と自然災害—ビジネス回復力

70%

代替調達先  
検討中

65%

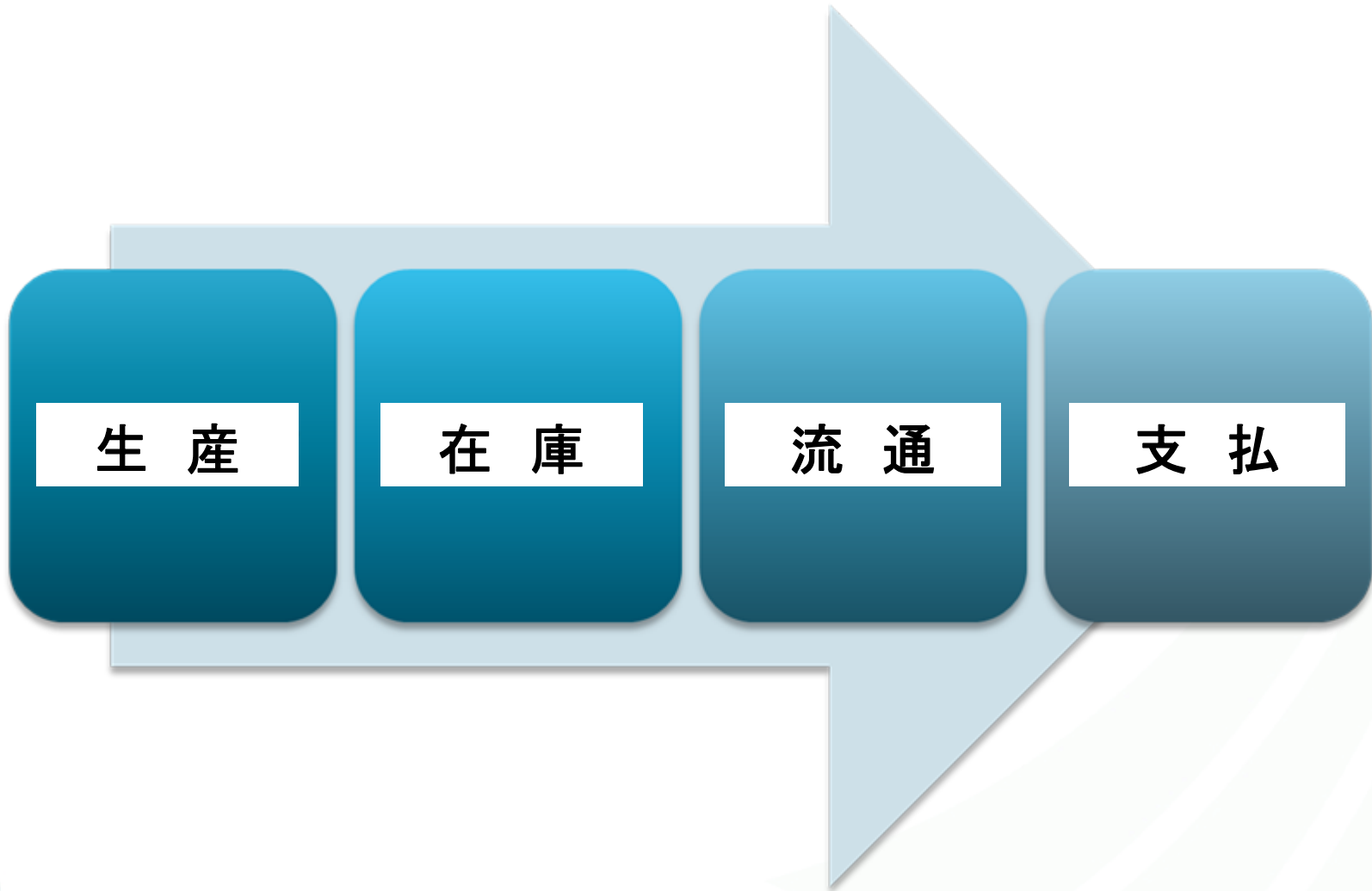
各サプライ  
ヤーと工場  
におけるリ  
スク軽減に  
ついて対処

61%

より高度なり  
スク評価プ  
ロセスを導  
入中

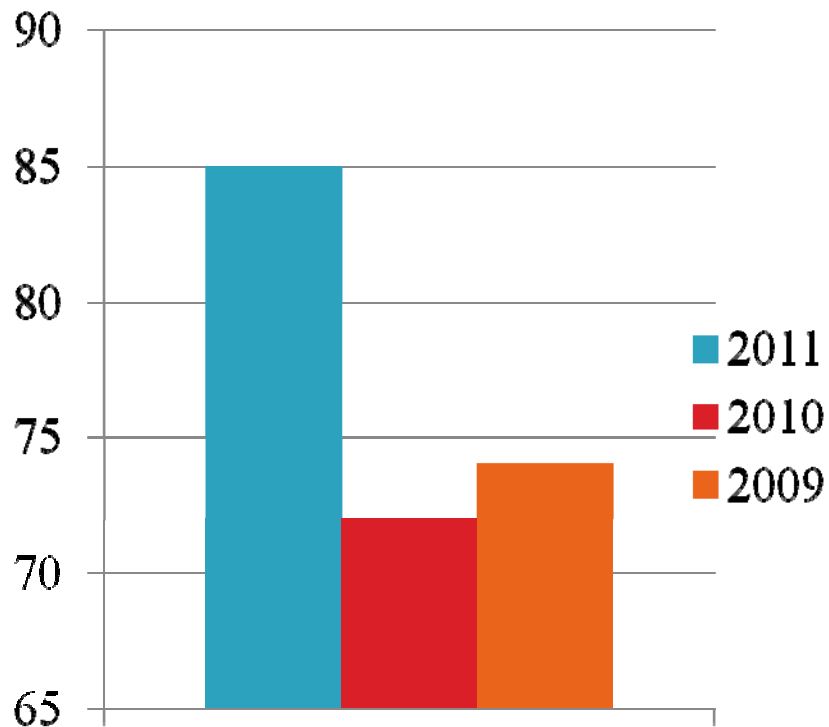
\*\*\*Information reported immediately following natural disasters.

# サプライチェーン





# 調査結果



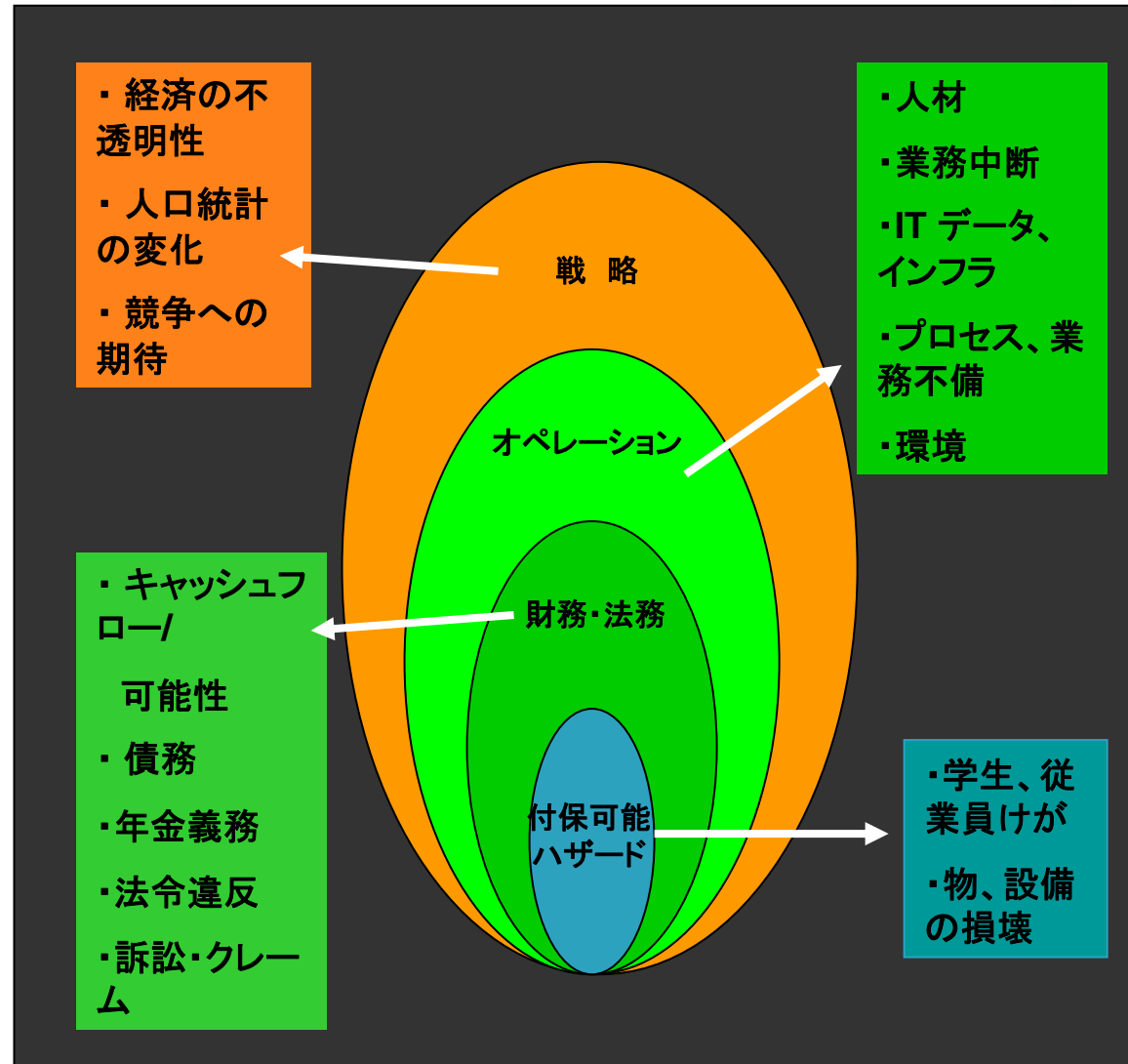
最低1回の  
サプライチェーン中断



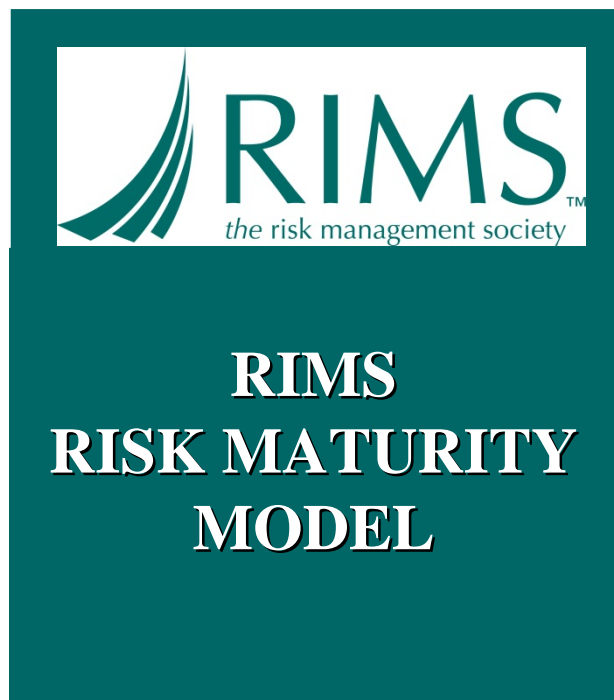
複数回の  
サプライチェーン中断

# RIMS「ERMの定義」

ERMは、戦略的な事業の進め方であり、全ての面におけるリスクを特定し、それらのリスクの総合的な影響を、相互に関連するリスク・ポートフォリオとして管理することにより企業が事業目標を達成することを支援する。



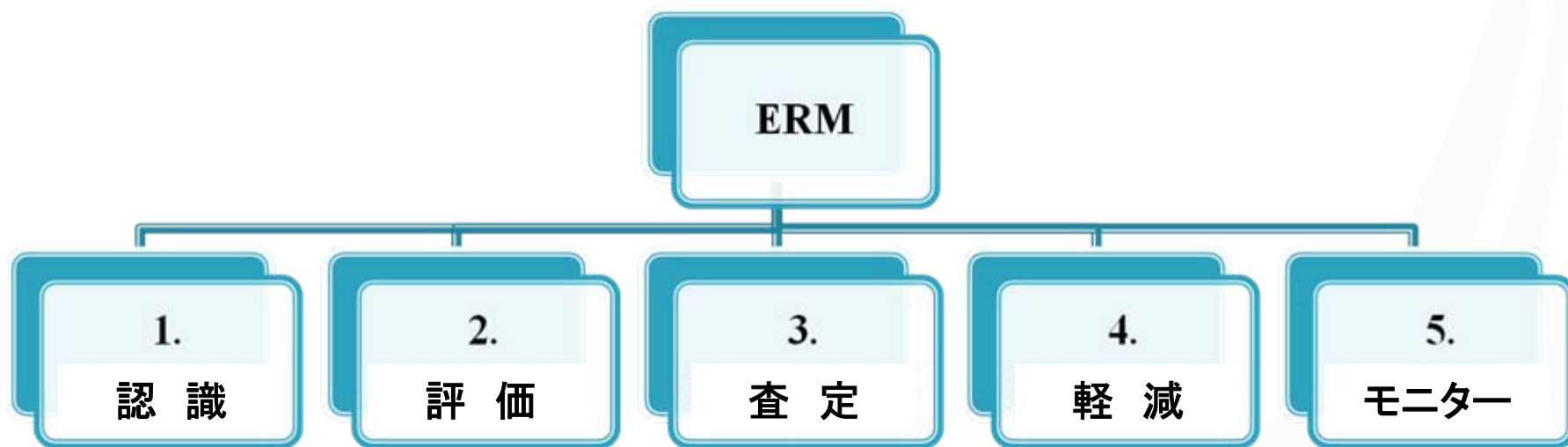
# リスクマネジメント・ポートフォリオの評価



ERM文化に不可欠な組織的システムを評価する着実なガイド:ステップバイステップ・ガイドによる

- 組織内部および外部の脅威
- 人・スタッフ
- プロセス
- コミュニケーション

# ERMの5つの基本ステップ



# ERMの恩恵

ERMを組織文化に導入することにより:

- さまざまなリスクに対する統合的対応が可能となる
- オペレーショナル・リスクの軽減につながる
- 機会を創出することができる

# WEBSITES

**RIMS**

**[www.RIMS.org](http://www.RIMS.org)**

**ANNUAL CONFERENCE**

**[www.RIMS.org/RIMS12](http://www.RIMS.org/RIMS12)**

**RIMS ERM CENTER OF EXCELLENCE**

**[www.RIMS.org/ERM](http://www.RIMS.org/ERM)**



## **“ERM & SUPPLY CHAIN RESILIENCY”**

Deborah M. Luthi

President of RIMS

(The Risk and Insurance Management Society, Inc.)

March 2012